

ERGENLERDE YILMAZLIK BECERİLERİ



YILMAZLIK



ŞARTLAR NE OLURSA OLSUN
HER BİREYİN BAŞARILI BİR
ŞEKİLDE DEĞİŞİM VE UYUM
KAPASİTESİ OLDUĞUNA
İNANMAK

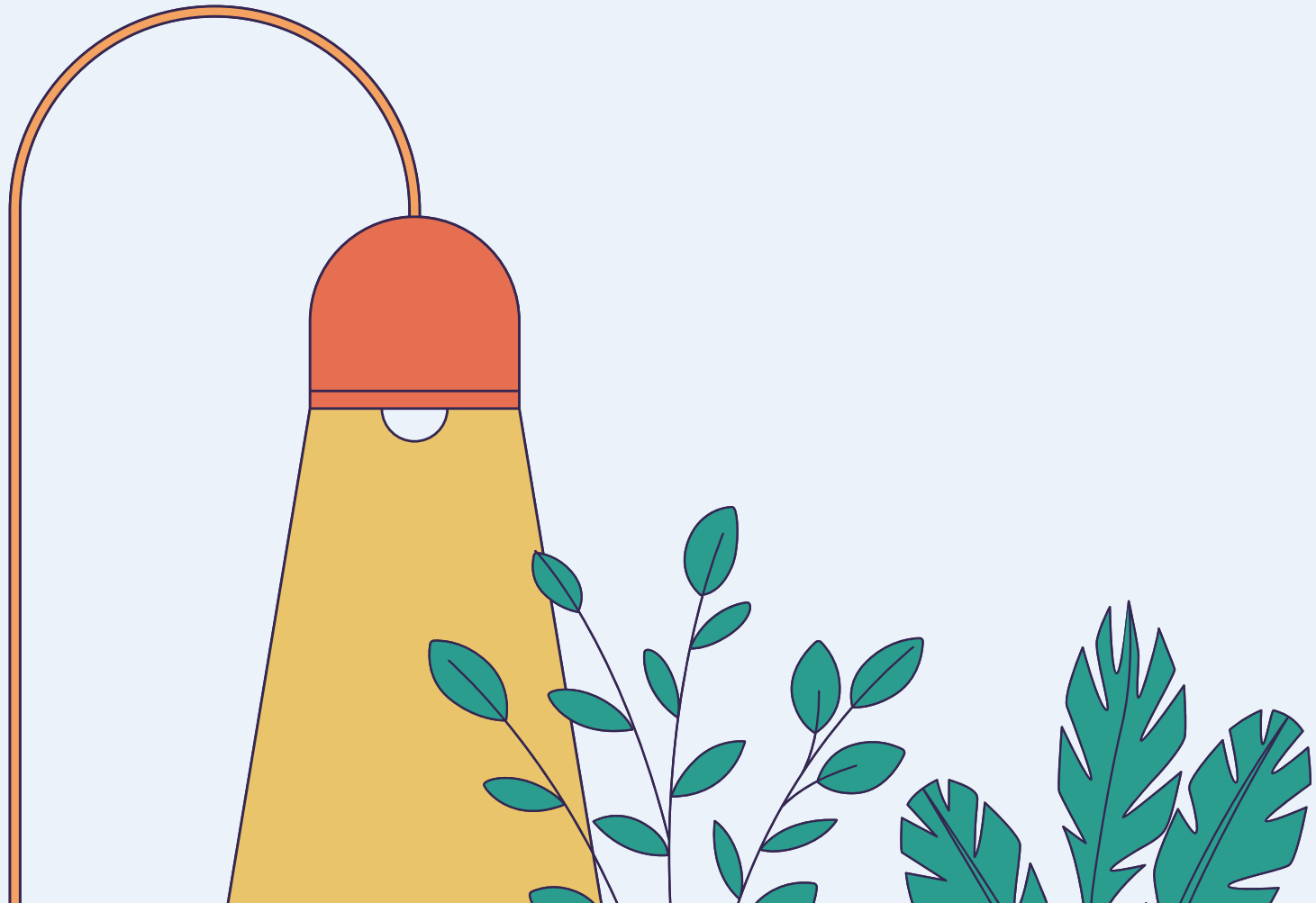
BELİRLİ BİR SORUN YA DA SIKINTI
İLE KARŞILAŞILDIĞI SÜRE
BOYUNCA, BİREYİN SORUN YA DA
SIKINTIYI GÜÇLÜ KALARAK
ATLATMAK ADINA, ZİHİNSEL VE
FİZİKSEL OLARAK DİRENİŞ
GÖSTERME

- Hızlı iyileşme durumu
- Güçlükleri alt etme yetisi
- Kendine gelme
- Dirençli olma
- resilience



Zamanla gelişen ve zor koşullara uyum sağlayabilme ve hayata devam edebilme yeteneğidir.

Sıkıntılı durumlarda pozitif düşünme ve onlarla başa çıkma becerisidir.



Kişisel koruyucu faktörler yılmazlığı etkilemektedir.

YILMAZLIK

Sabit bir durum ya da özellik deęildir.
Geliştirilebilir ve güçlendirilir.

Zamana karşı görecelidir.
Çocukluk döneminde yılmazlık özellięi sergileyen bireyler, ilerleyen yaşam dönemlerinde aynı özellikleri sergilemeyebilirler.

Alana özgüdür.
Yılmazlık, aile yılmazlığı, akademik yılmazlık gibi farklı alanlar içinde incelenebilir.



Sosyal Yetkinlik

Sorun Çözme Becerileri

Özerklik

Amaçlara Sahip Olma ve Gelecek Duygusu

Gerçeği Olduğu Gibi Kabul Etmek

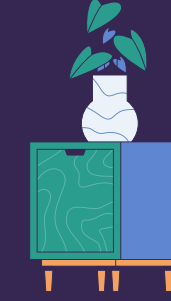
Anlam Arayışı

Doğaçlama Hareket

EKOLOJİK SİSTEM TEORİSİ

Aile, toplum, okul ve sınıf gibi sosyal yapılar çocuk ve gençlerin gelişimlerini olumlu yönde etkileyen, onları risklerden koruyan önemli faktörlerdir.

Bu koruyucu faktörlere sahip çocukların zorluklarla çok daha etkili başa çıkabildikleri belirtilmektedir.

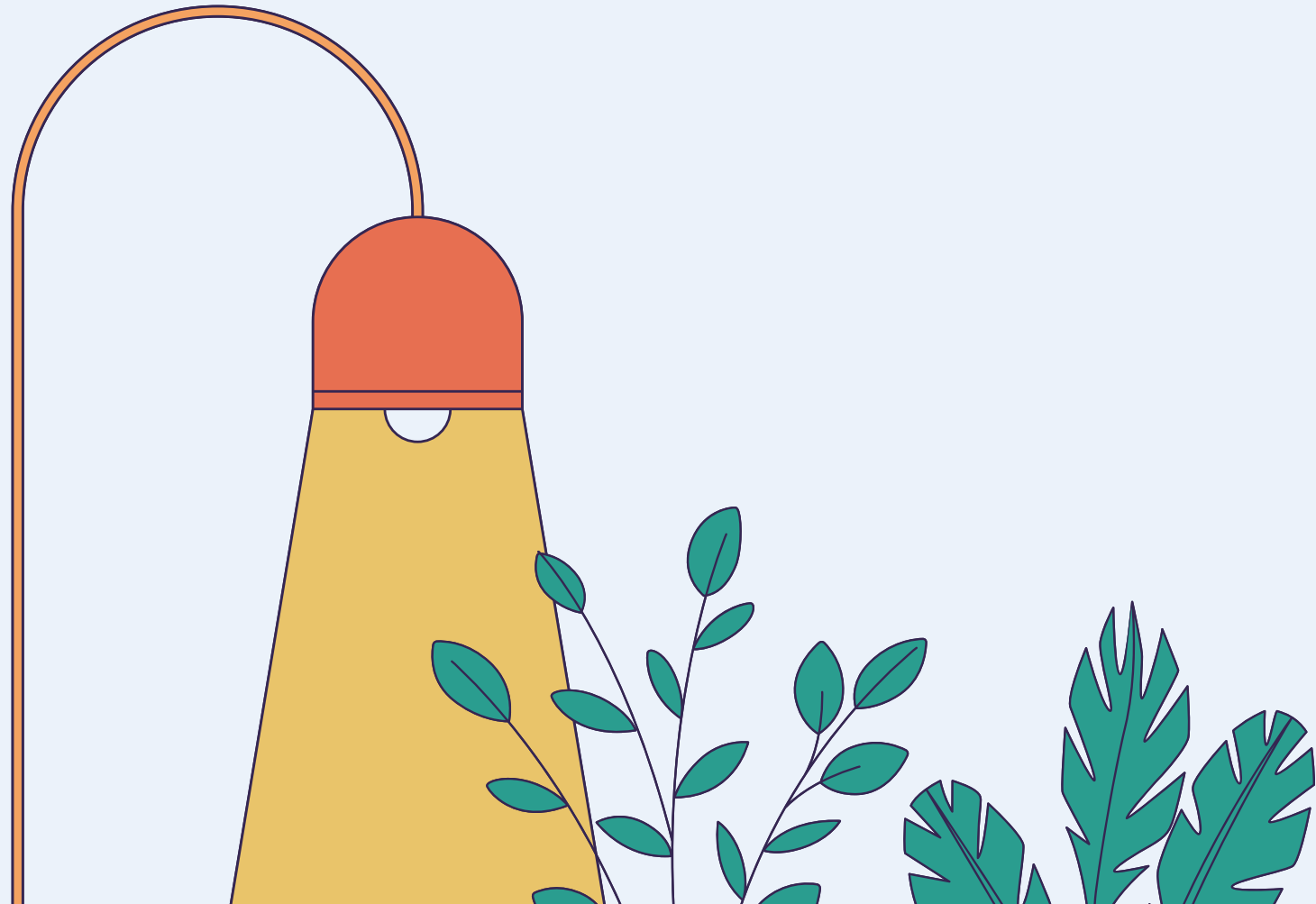


OKULLARDA YILMAZLIK BECERİLERİNİN GELİŞTİRİLMESİ İÇİN NELER YAPILABİLİR

Çocuđu kucaklayan, güvende olduđu duygusunu yaşatan, yılmazlıđı geliřtiren, her bir çocuđun katılımını ve daha etkili bir biçimde öğrenmesini sağlayan bir sınıf ve okul iklimi yaratılabilir.



Yılmaz gençlerin ilkokuldan üniversiteye kadar hemen hemen her öğretim düzeyinde kendilerine olumlu bir rol model olan iyi bir öğretmenle etkileşimde buldukları saptanmıştır.



Bu yüzden risk ve örseleyici yaşam olayları altında yetişen çocuk ve ergenlerin gelişimlerini tehdit eden tüm olumsuzluklara rağmen onların başarılı olabildiklerini ve sağlam kalabildiklerini anlamak, benzer riskler altındaki diğer çocuk ve gençlere yönelik yapılabilecek önleyici çalışmalara da zemin hazırlayacaktır.

OKUL;

- Gelişime odaklayan etkili geri bildirimler vererek yüksek akademik standartları korumak
- Öğrencilerine güven ve sorumluluk sunmak

- Özellikle akademik yönden başarısız olan risk altındaki öğrencilerle yakından ilgilenerek



Okulun riskli durumdaki öğrenciler için bir köprü görevi üstlenmesini sağlar.

Yılmazlıđı destekleyen okulların genel özellikleri

- Öđrencilerle bireysel olarak ilgilenen ve onlara rol model olan mentor öğretmenler vardır.
 - Düzenli ve güvenli okul çevresine sahiptirler.
- Yönetici ve öğretmenler tüm çocuklar için olumlu beklentilere sahiptir.
- Öđrencilerin okula bağlılıđını ve etkinliklere katılımını sağlayacak olanaklar sunulur.
 - Okul ve ev etkileşimi güçlüdür.
- Olumsuz aile ve çevre etkisine rağmen, çocuđu koruyup yetiştiren özelliklere sahiptir.

- Öğrenci, öğretmen ve aileler okul yöneticisinin ulaşılabilir olduğunu bilirler.
- Her öğrencinin okumak, yazmak ve ders çalışmak gibi sorumlulukları vardır.
- Her öğrenciden akademik duruma bakılmaksızın yüksek beklentiler vardır.
 - Öğrenciler sınıfta neyi niçin yaptıklarını bilirler.
- Kararlar iş birliğine dayalı alınır. Tüm paydaşlarla toplantılar, açık tartışma şeklinde uzlaşmaya varma amacıyla yapılır ve herkesin fikrini sunabilmesi amaçlanır.
- Disiplin politikaları iyi yönetilir. Beklentiler mantıklıdır, herkes tarafından bilinir ve tutarlılıkla uygulaması yapılır.

Okulların amaları ğrencilerin sosyal, duygusal ve zihinsel gelişiminin sağlanmasına göre belirlenir. Okulun amacı, sadece toplumsal beklenti ve amaları yerine getirmek değil, ğrencinin gerçek potansiyelinin farkına varmasını sağlamaktır. Buna göre okulların amaları ğrencilerin en az bir konuda uzmanlaşmasını sağlamak, ğrencilere yüksek düzeyde zihinsel işlevsellik kazandırmak, geleneksel tanımın dışında zeka gelişimini sağlamak, sosyal yeterlilik kazandırmak ve onların iyi oluş halini sağlamaktır.





Dara Ortaokulu

**Psikolojik Danışmanlık ve
Rehberlik Servisi**